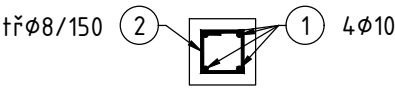
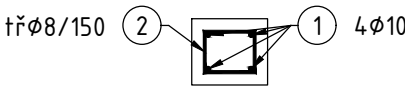


SCHÉMA VÝZTUŽE ŽB STĚN A SLOUPŮ NAD 3.NP

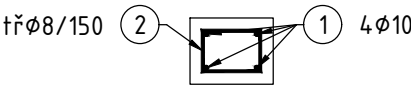
TYPICKÝ ŘEZ SLOUPEM ATIKY
S_{A1} 175x175
M1:20



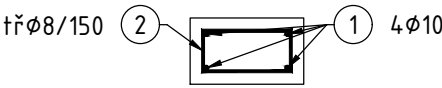
TYPICKÝ ŘEZ SLOUPEM ATIKY
S_{A2} 200x175
M1:20



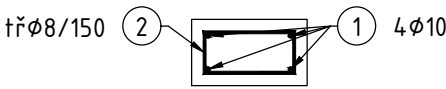
TYPICKÝ ŘEZ SLOUPEM ATIKY
S_{A3} 220x175
M1:20



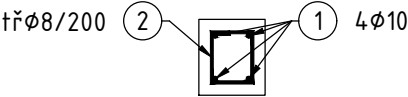
TYPICKÝ ŘEZ SLOUPEM ATIKY
S_{A4} 300x175
M1:20



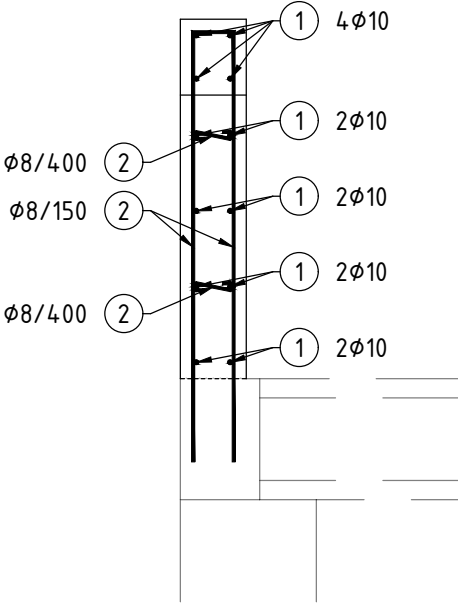
TYPICKÝ ŘEZ SLOUPEM ATIKY
S_{A5} 305x175
M1:20



TYPICKÝ ŘEZ VĚNCEM ATIKY
V_{A1} 200x175
M1:20



TYPICKÝ ŘEZ ŽB STĚNOU ATIKY
ST_{A1}
M1:20



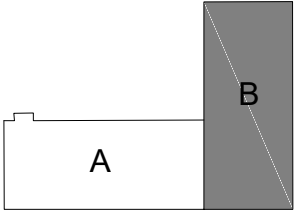
POZNÁMKY:

- PŘED ZAPOČETÍM STAVEBNÍCH PRACÍ JE TŘEBA ZPRACOVAT PODROBNOU DÍLENSKOU DOKUMENTACI
- NÁVRH BYL PROVEDEN DLE ČSN EN 1992
- POKUD NASTANOU NEJASNOSTI KONTAKTUJTE STATIKA
- TLOUŠTKY STĚN JSOU BEZ IZOLACÍ A OMÍTEK
- VÝKAZ BETONÁŘSKÉ VÝZTUŽE VE VÝKRESU D.1.2.2-6.3
- ROZMĚRY JSOU UVÁDĚNÉ V MILIMETRECH
- UVEDENÉ DÉLKY JSOU VZTAŽENY K OSÁM PROFILŮ
- DISTANČNÍ TĚLESA A DISTANČNÍ LIŠTY DLE ZKUŠENOSTI DODAVATELE
- PROSTUPY A GEOMETRII KONSTRUKCE DLE AKTUÁLNÍCH POŽADAVKŮ ASŘ. PŘED ZAČÁTKEM PRACÍ NUTNO PROVÉST KOORDINACI S PROFESEMI
- V PROJEKTU JSOU ZAPRACOVÁNY POŽADAVKY NA STAVEBNÍ ÚPRAVY JEDNOTLIVÝCH PROFESÍ (PROSTUPY, DRÁŽKY, ...) ZNÁMÉ V DOBĚ VYDÁNÍ DOKUMENTACE. PŘED REALIZACÍ BUDOU POZICE STAVEBNÍCH ÚPRAV OVĚŘENY DLE PROJEKTŮ JEDNOTLIVÝCH PROFESÍ, PŘÍPADNĚ NOVÉ ÚPRAVY NUTNO KONZULTOVAT SE STATIKEM V RÁMCI AUTORSKÉHO DOZORU

PROVÁDĚNÍ DLE:

- ČSN EN 13670 - PROVÁDĚNÍ BETONOVÝCH KONSTRUKCÍ
- ČSN EN 206+A1 - BETON - SPECIFIKACE, VLASTNOSTI, VÝROBA A SHODA
- ČSN 730210-1 - GEOMETRICKÁ PŘESNOST VE VÝSTAVBĚ

SCHÉMA:



BETON C25/30, XC1 (CZ, F.1.1) - S3
BETONÁŘSKÁ VÝZTUŽ B500B
KRYTÍ 25mm

PROJEKTOVÝ POČÁTEK 0,000 = 219,710 m n.m.	POZNÁMKY Úroveň projektového počátku stanovena podlahou stávajícího objektu A v 1NP
--	--

GENERÁLNÍ PROJEKTANT

HLAVNÍ INŽENÝR PROJEKTU	ING. MIROSLAV POLÁČEK			<div> architektura • komplexní stavební projekce W: www.statika-dynamika.cz • T: +420 608 267 712</div>
ZODPOVĚDNÝ PROJEKTANT	ING. MIROSLAV POLÁČEK			
PROJEKTANT KRESLIL	ING. MAREK JIRÁSEK ING. TOMÁŠ JANČA			

INVESTOR:		Střední průmyslová škola elektrotechnická a Vyšší odborná škola Pardubice Karla IV. 13, 530 02 Pardubice			
MÍSTO STAVBY:		Č. PARCELY: 4769, 4881/3, 4882/3			
		KRAJ: PARDUBICKÝ KRAJ		K.Ú.: PARDUBICE	
OBJEKT:		ČLENĚNÍ PD			
SO-02		D.1.2 STAVEBNĚ KONSTRUKČNÍ ŘEŠENÍ			
OBSAH:					
SCHÉMA VÝZTUŽE ŽB STĚN A SLOUPŮ NAD 3.NP					

AKCE:			
SPŠ ELEKTROTECHNICKÁ PARDUBICE - REKONSTRUKCE AREÁLU DO NOVÉHO			
DATUM:	09/2018	ZAK.ČÍSLO:	PARÉ:
FORMÁT:	420x297	16-132-25-5	
STUPEŇ PD:	MĚŘÍTKO:	ČÍSLO VÝKRESU:	
DPS	1:20	D.1.2.2 06.2	